

1. **Servicehus**
2. **Sportshus**
3. **Café Keller**
4. **Vaskeri**
5. **Aktivitetscenteret**

Følg os på ;  
[www.cfd.dk](http://www.cfd.dk)  
[www.facebook.com/cfd.dk/](https://www.facebook.com/cfd.dk/)  
[www.pso-borger.dk](http://www.pso-borger.dk)

Dagtilbud Søborg. Generatorvej 2S/2M , 2860 Søborg.



## ÅBENT HUS OG BESKÆFTIGELSESMESSE

Fredag den 4. maj 2018 kl. 12-15  
 Generatorvej 2M/S, 2860 Søborg

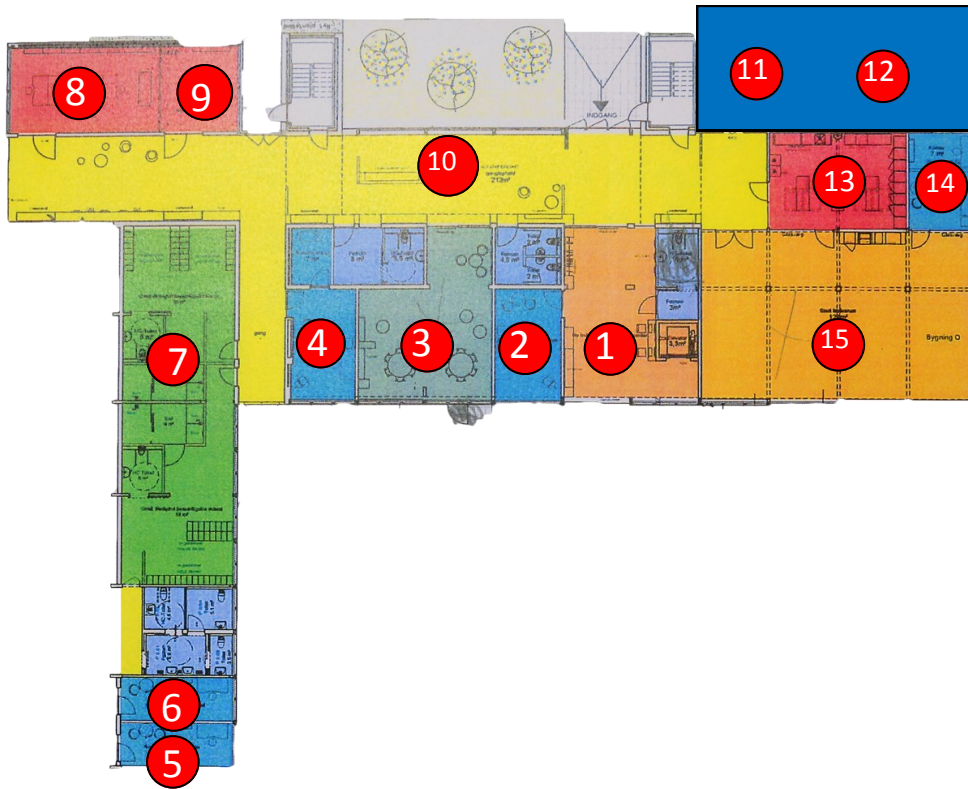
Program:

kl. 12.00 Velkomst ved virksomhedsleder Karen Riise  
 Kl. 12.30 -15.00 Dørene åbnes, og der er mulighed  
 for at se vores nye lokaler og alle vores beskæftigelses-  
 og aktivitetstilbud.

I Café Keller bydes på et lille traktament

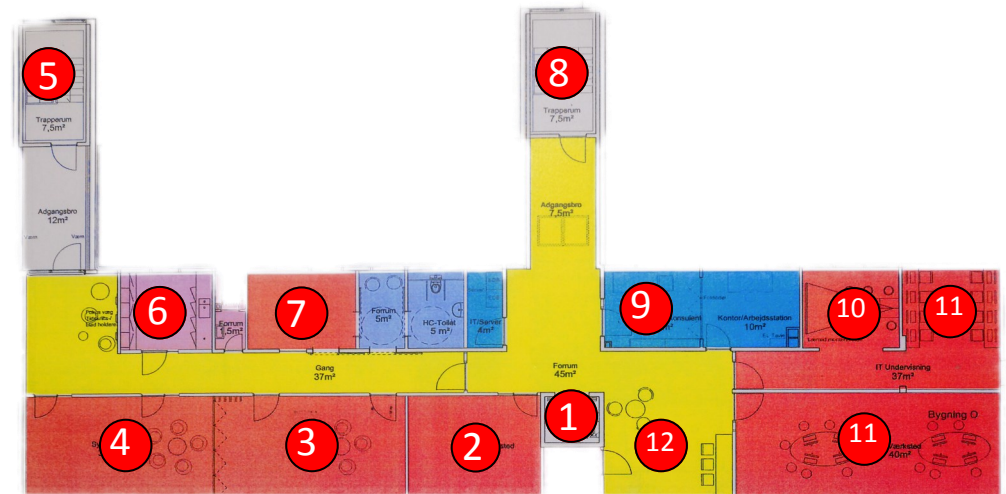
*Vi glæder os  
 til at se dig!*

## OVERSIGT STUEPLAN



- |  |  |
|--|--|
| 1. Hovedindgang/elevator                     | 8. IT skrot                                  |
| 2. Karen Riise<br><i>Viksomhedsleder</i>     | 9. Træværksted                               |
| 3. Krea-gruppen                              | 10. Lounge område                            |
| 4. Ekspeditionskontor<br><i>Pia Laugesen</i> | 11. Social- og samværsgruppen                |
| 5. Lars Lange<br><i>Produktionsleder</i>     | 12. Produktionsgruppen                       |
| 6. Anne Raun<br><i>Daglig leder</i>          | 13. Køkken/bageskole                         |
| 7. Garderobe og bad                          | 14. Sofie Aaen Nissen<br><i>Daglig leder</i> |
|  | 15. AC's café/Idrætsprojekt                  |

## OVERSIGT 1.SAL



- |                              |   |
|------------------------------|---|
| 1. Elevator                  | 9. Hanne Kjemppf<br><i>Faglig konsulent</i> |
| 2. Foto- og videostudie      | 10. IT-Undervisning                         |
| 3. Social- og samværsgruppen | 11. IT-Værksted                             |
| 4. Krea gruppen              | 12. Lounge. Spille- og aktivitetens område  |
| 5. Trappeopgang              |   |
| 6. TeKøkken                  |   |
| 7. Massagerum                |   |
| 8. Trappeopgang              |   |